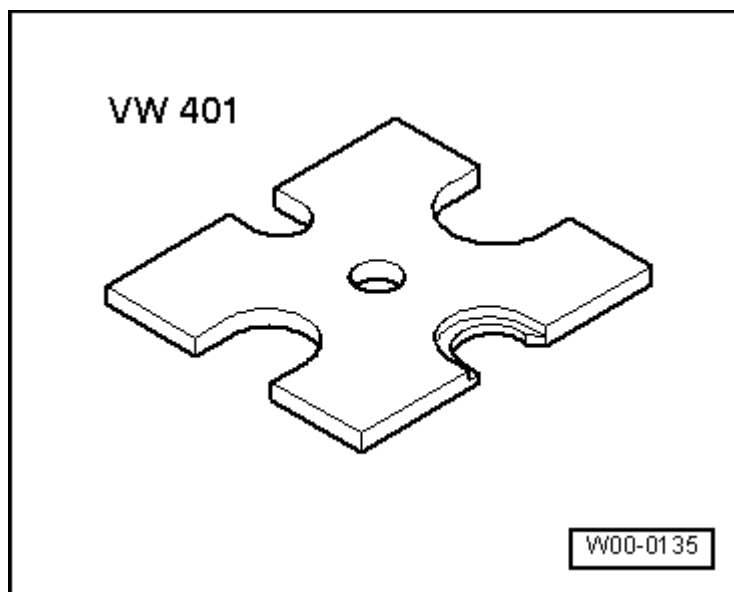


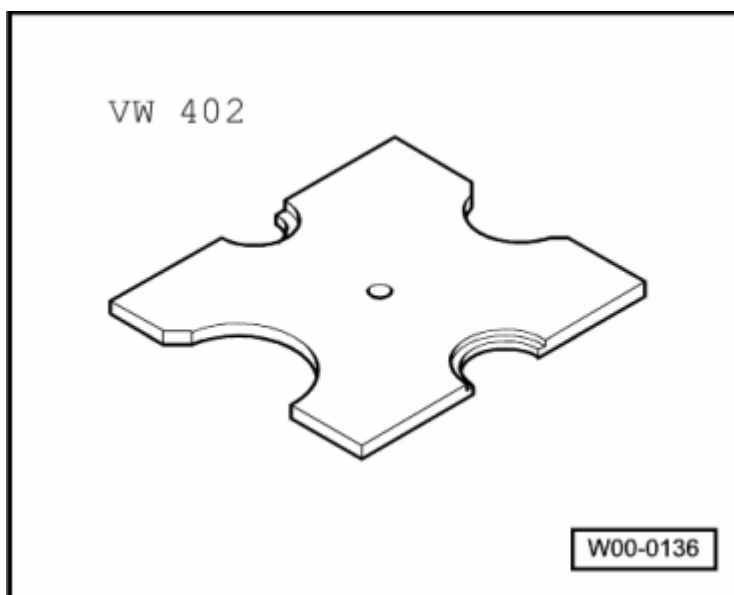
修理车轮轴承单元

所需要的**专用工具**和**维修设备**

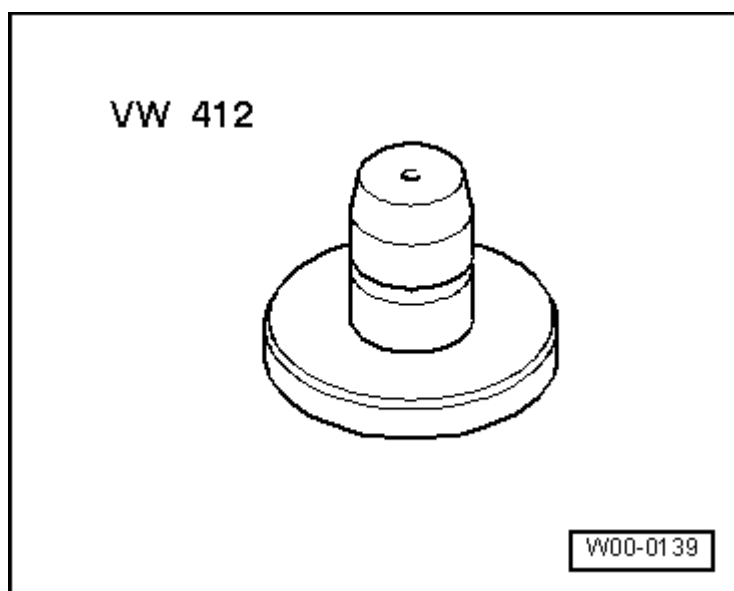
t 压板 -VW 401-



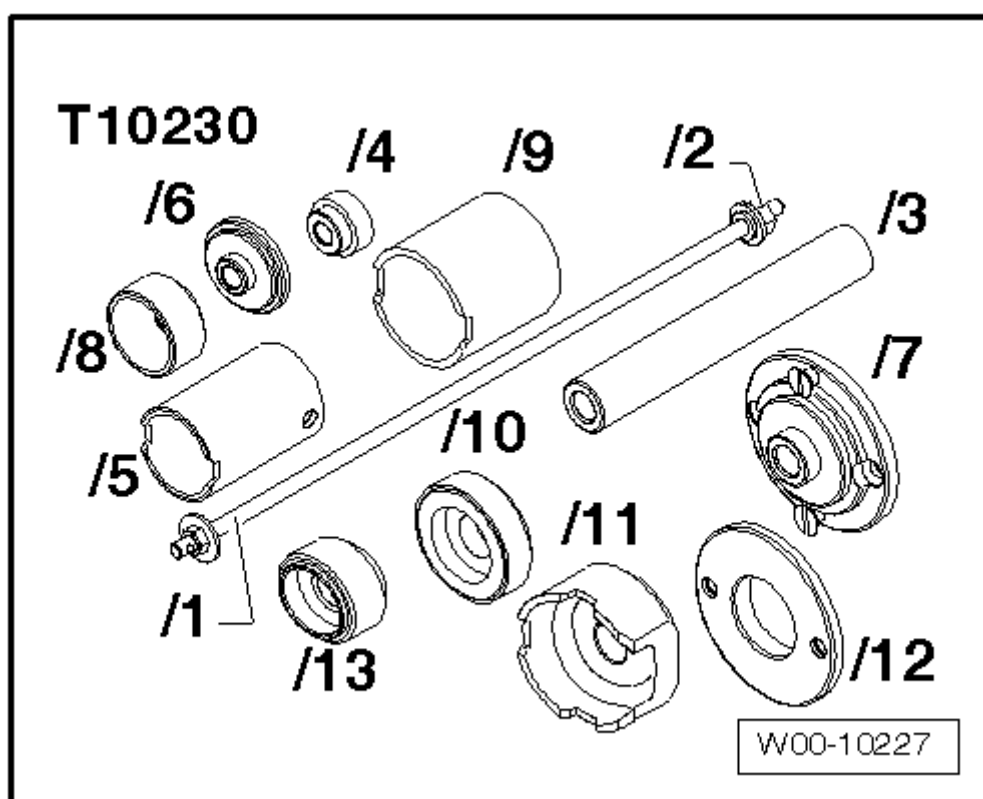
t 压板 -VW 402-



t 压杆 -VW 412-

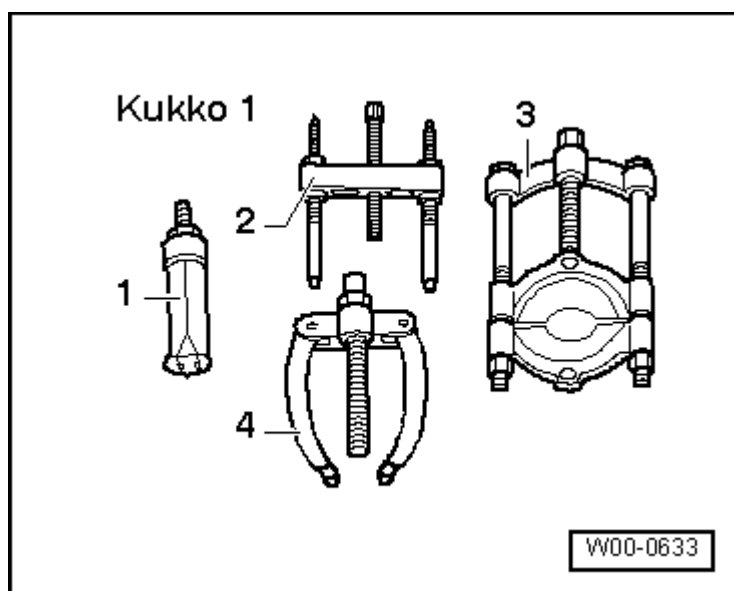


t 装配工装 -
T10230-



t -3-分离装置 -Kukko 15/3 mit 17/3-

l 车辆轴承单元已拆下 → Kapitel



将轮毂从车轮轴承中压出

— 如图所示放置专用工具。

1 - 压杆 -VW 412-

2 - 装配工装 -T10230- 中的轴套
T10230/3

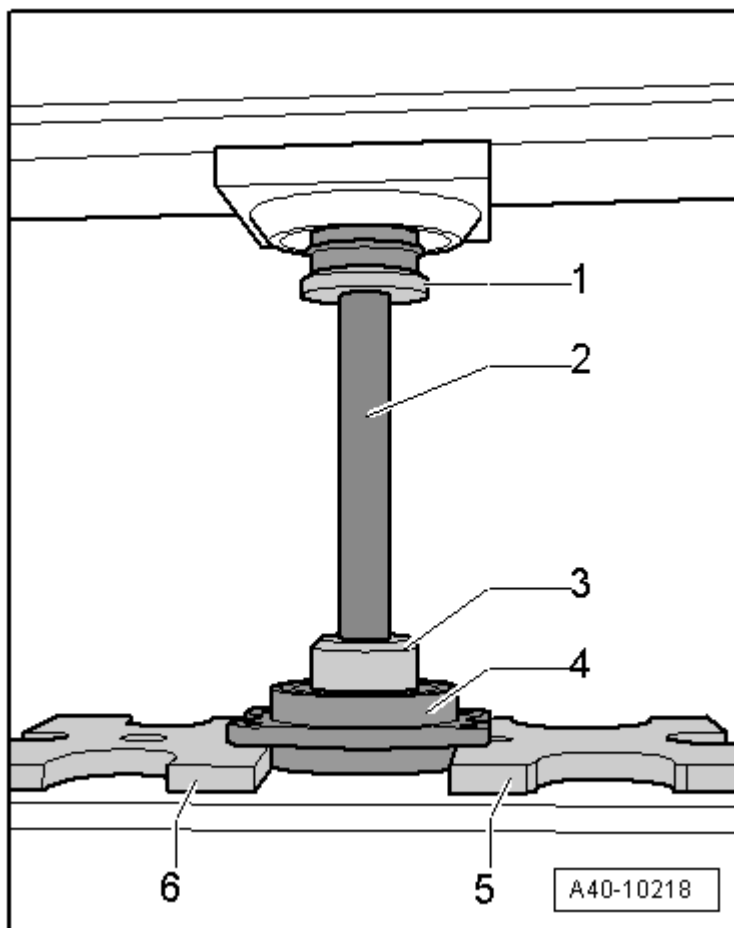
3 - 装配工装 -T10230- 中的压块
T10230/8

4 - 车轮轴承单元

5 - 压板 -VW 402-

6 - 压板 -VW 401-

— 将轮毂从车轮轴承中压出。



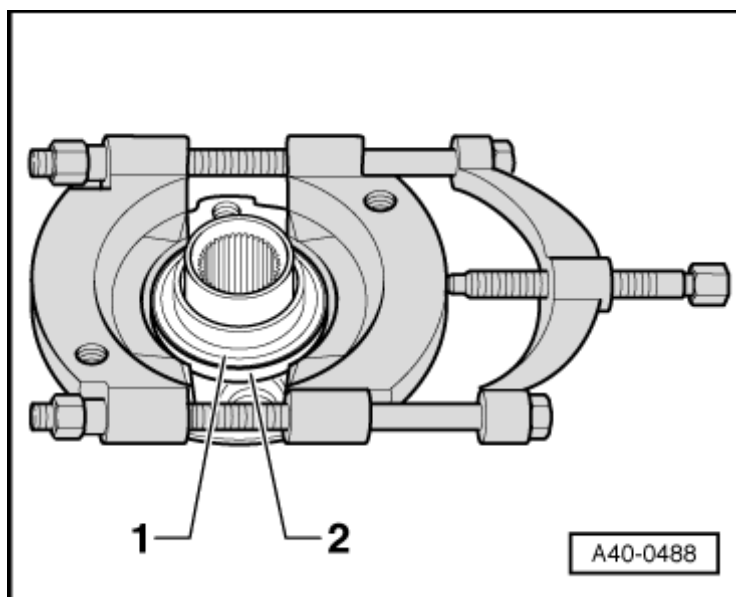
从轮毂中压出轴承内圈

— 将分离装置装到轴承内圈 -1- 和轮毂 -2- 之间并用丝杆预紧。



提示

使用常用的分离装置，例如 Kukko 15/3 以及 17/3。



— 如图所示放置专用工具。

1 - 压杆 -VW 412-

2 - 装配工装 -T10230- 中的轴套
T10230/8

3 - 装配工装 -T10230- 中的压块
T10230/3

4 - 轮毂

5 - 轴承内圈

6 - Kukko 15/3 以及 17/3。

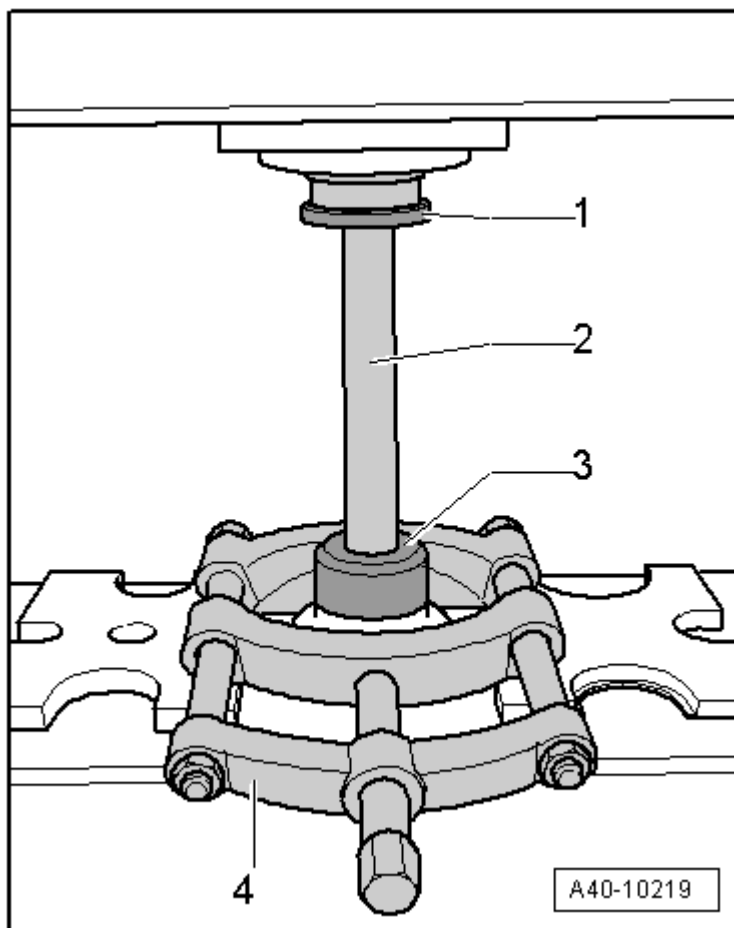
— 把轴承内圈从轮毂中压出。

将轮毂压入车轮轴承内



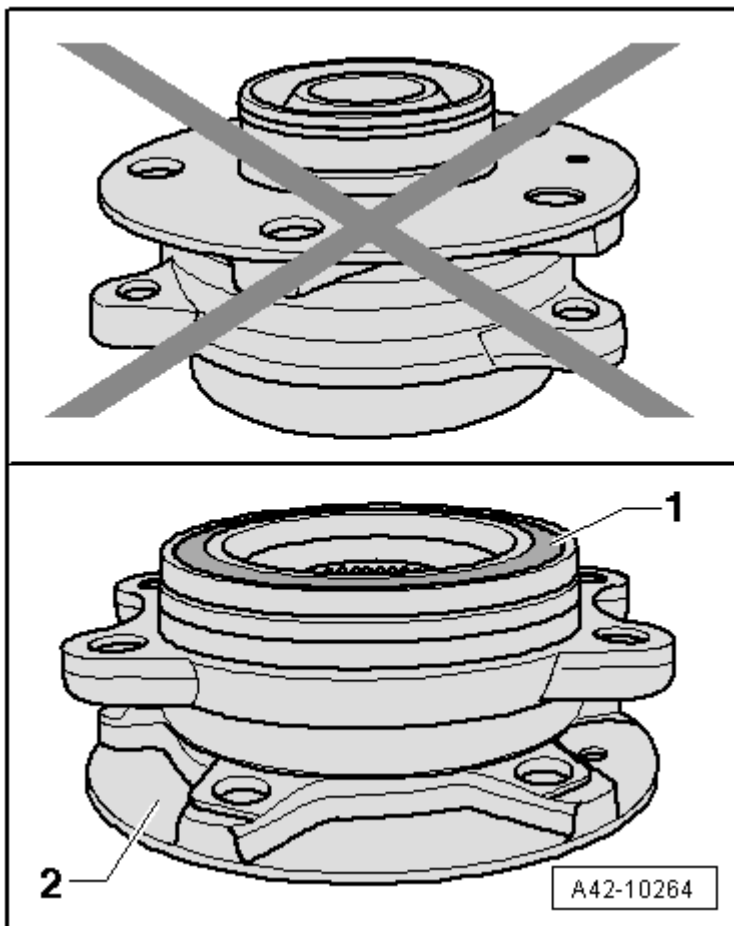
当心！

摆放/存放时要防止弄脏以及损坏密封。



车轮轴承 -1- 必须始终指向上方。

— 车轮轴承单元应始终放在轮毂 -2- 上。



— 如图所示放置专用工具。

1 - 压杆 -VW 412-

2 - 压板 -VW 402-

3 - 轮毂

4 - 球轴承

5 - 压板 -VW 401-



提示

车轮轴承外座圈的加工面朝下。



当心！

在放置时或压入过程中注意，压板 -VW 401--5- 和球轴承 -4- 之间不能有污物。

— 将轮毂压入车轮轴承内。

— 安装车轮轴承单元 → Kapitel.

